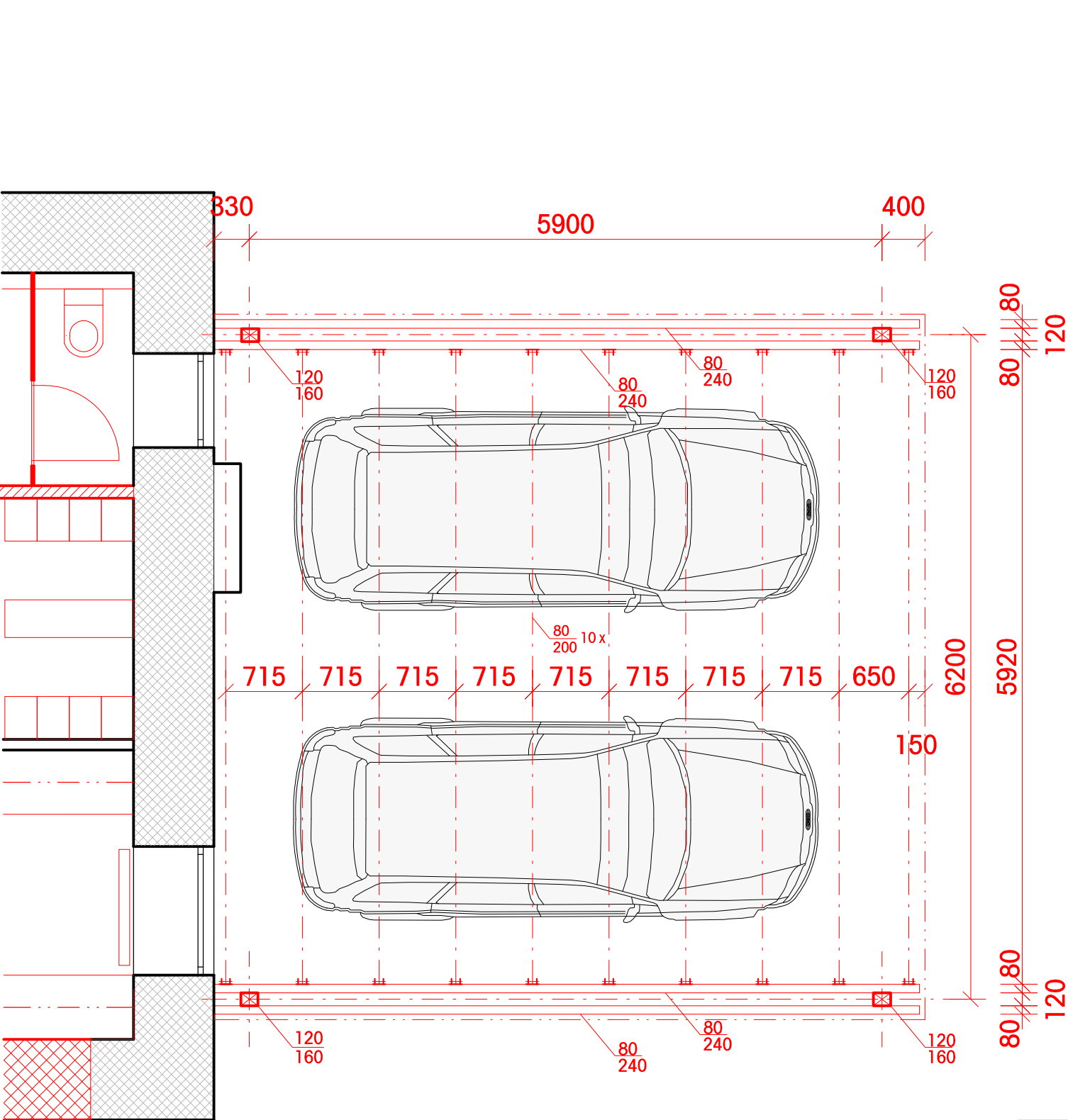
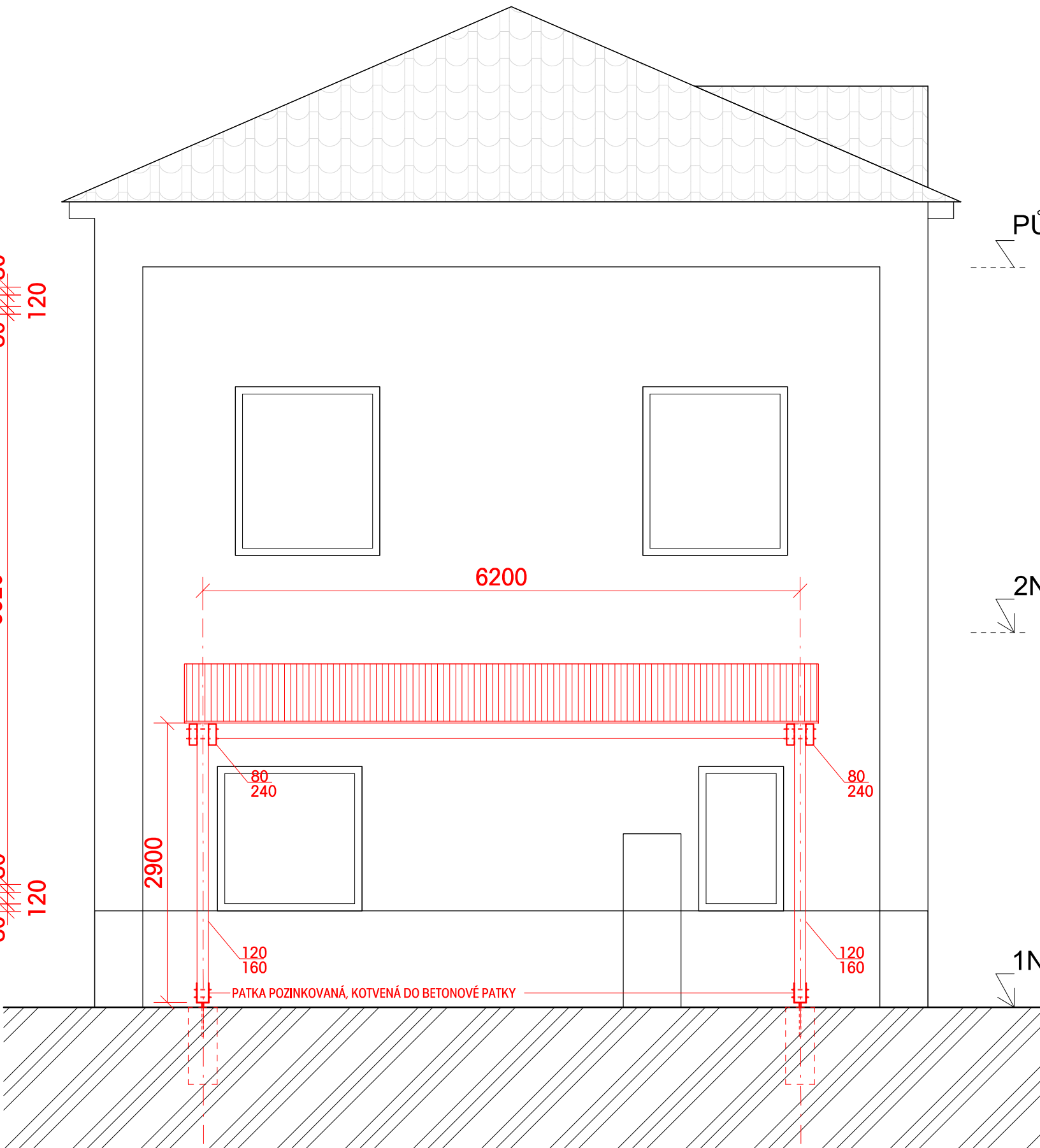


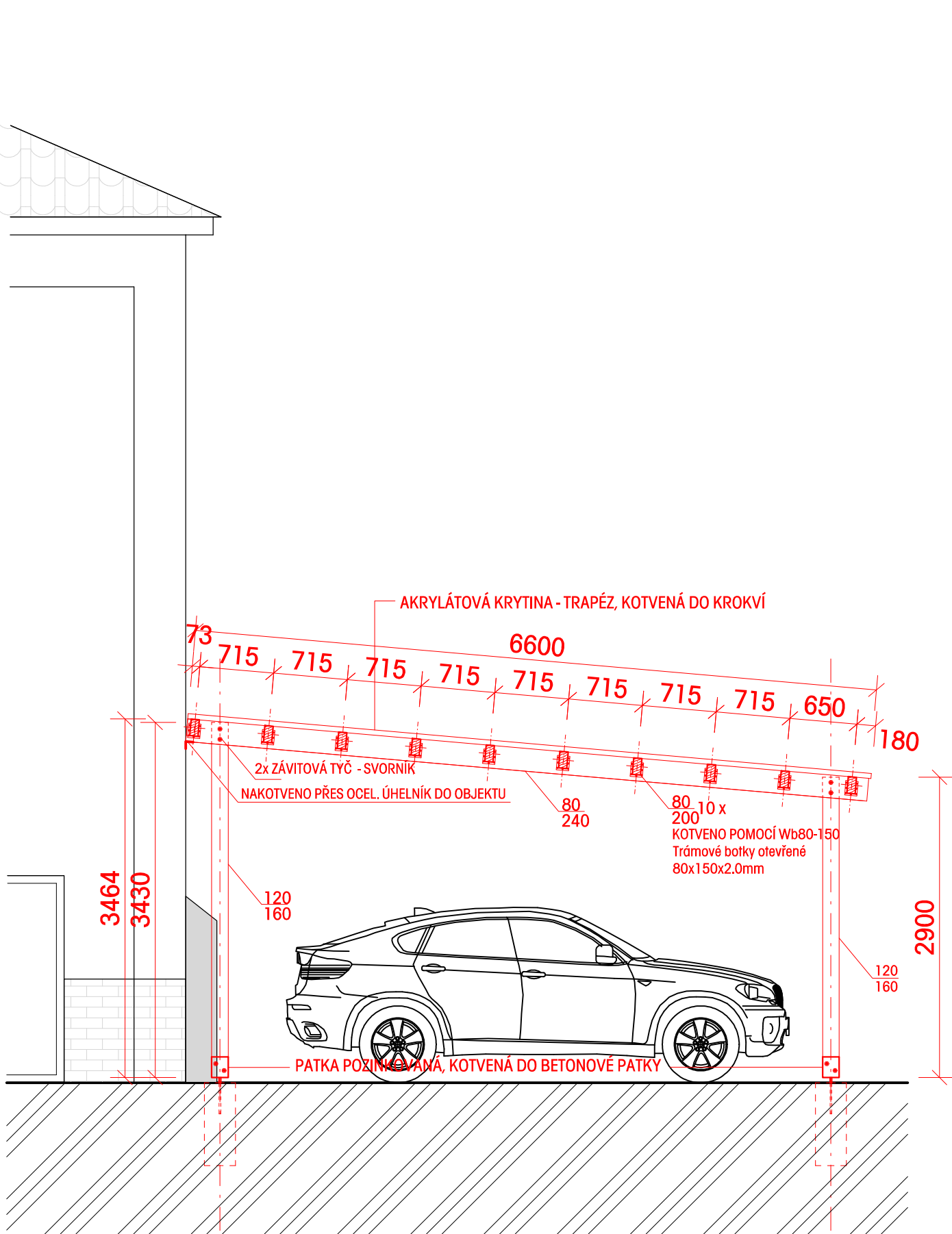
PŮDORYS:



POHLED A:



ŘEZ A:




VÝPIS ŘEZIVA:

	ŘEZIVO	KS	DĚLKA
	SLOUPEK 120/160	4	3500
	TR 80/240	4	6600
	TR 80/200	10	6000

SPOJOVACÍ MATERIÁL, KRYTINA:

	ŘEZIVO	KS	POZNÁMKA
	ZÁVITOVÁ TYČ D12 mm	8x	+ 16x MATKA, PODLŐŽKA
	TRÁMMOVÁ BOTKA POZINK	20	např. Wb80-150 Trámmová botka otevřená 80x150x2.0mm
	PATKA SLOUPKU POZINK	4x	
	TRAPÉZOVÁ POLYKARBONÁTOVÁ DESKA KRUPČKA ČIRÁ VČ. SPOJOVACÍHO MATERIÁLU	44 m2
	KOTVÍCÍ L PROFILY V MÍSTECH KLEŠTIN - KOTVENO DO OBJEKTU NA CHEM KOTVY. 2 KS DĚLKA 300 mm		

POZNÁMKA:

 DOKUMENTACE BYL AZPRACOVÁNA NA ZÁKLADĚ INVESTOREM DAÝCH PODKLADŮ A SAMOTNÉHO MĚŘENÍ
OBJEKTU,V OBJEKTU NEBYLA PROVEDENA ŽÁDNÁ SONDA
revize 20241127

GENERALNÍ PROJEKTANT: archiX architektonická kancelář ARCHIX s.r.o. ZÁBRDOVICKÁ 16a 615 00 BRNO E-MAIL: INFO@ARCHIX.CZ TEL: +420 542 212 971 WWW.ARCHIX.CZ		AUTORIZACE:	
ARCHITEKT	ING. ARCH. MILAN PODROUŽEK	HP	ING. ARCH. MILAN PODROUŽEK
KONTROLOVAL	ING. ARCH. MILAN PODROUŽEK	VYPRACOVAL	ING. ARCH. MILAN PODROUŽEK
INVESTOR:		ZAKÁZKA:	Z 21_018
MĚSTO ŠLAPANICE MASÁRYKOVO NÁM.100/7 ŠLAPANICE, 66451		STUPEŇ PROJEKTU:	DSP
		DATUM:	02/2024
		FORMÁT:	840x297MM
NÁZEV AKCE:	MĚSTSKÁ POLICIE ŠLAPANICE LUDICKÁ 316/28, ŠLAPANICE		MĚŘÍTKO 1:50
NÁZEV VÝKRESU:	PŘÍSTŘEŠEK PRO SLUŽEBNÍ VOZIDLA		Č.VÝKRESU D 108